

# The Chill Bus Hôtel

## DOSSIER DE PRÉSENTATION DU VÉHICULE



Prix de départ : 80.000€  
Le bus sera vendu au plus offrant.  
Véhicule visible près de Provins (77)

Contact : Pierre LEBAT

Tel : 06.82.82.81.76

Les offres devront être adressées par mail à l'adresse : [contact@thechillbus.com](mailto:contact@thechillbus.com)  
Ou par courrier : THE CHILL COMPANY, 219 rue Roger Salengro 59260 LILLE-HELLEMMES.



# Présentation du concept

The Chill Bus Hôtel est le tout premier "hôtel sur roues" du monde, aménagé dans un ancien bus anglais, avec tout le confort d'un véritable hôtel.

Il peut accueillir jusque 10 voyageurs pour des séjours organisés ou sur mesure, à la découverte de la nature, des cultures et spécialités locales.

L'hébergement est en demi pension avec de bons petits plats maison.

Pour profiter au maximum de l'environnement, du matériel de loisir et de détente est mis à disposition gratuitement à bord (Canoë, Paddle, Trottinette électrique, jeux...)

Les séjours sont axés sur le bien être, la convivialité et la découverte des plus beaux paysages de France.

Votre hôte Pierre est aux petits soins pour vous conduire, régaler et vous faire passer un séjour inoubliable.

La demande pour les road-trips est très forte, mais le bus peut également être utilisé en tant qu'hébergement fixe pour tout type d'évènement (festivals, mariages, courses automobiles, manifestations sportives etc..).

Il peut aussi servir à de l'hébergement d'urgence ou de saisonniers, ou de simple camping car XXL, les possibilités sont infinies !





## Pourquoi vendre ?

Le Chill Bus hôtel est la concrétisation d'un rêve de liberté, de partage, d'accomplissement au travers la création d'un véhicule unique au monde et plein de possibilités.

Commencé à mes 23 ans, il a fallut près de 6 ans de travail pour le concrétiser : 3 ans pour trouver les financements, le bus, les sponsors, les équipements et matériaux à utiliser, travailler sur l'homologation du véhicule et son assurance, puis encore 3 ans de travaux à plein temps. Après en avoir profité trois magnifiques années, parcourant les plus beaux paysages de France et faisant de merveilleuses rencontres, j'ai maintenant 33 ans et mes rêves ont changés.

Je souhaite désormais fonder une famille et me sédentariser, ce qui n'est plus compatible avec l'activité de Bus Hôtel.

J'aimerais qu'il continue de sillonner les routes et procurer du plaisir en le vendant à quelqu'un qui saura en tirer tout son potentiel et en profiter autant que je l'ai fait.



# Caractéristiques du véhicule



Bus à impériale de marque Leyland, modèle Olympian de 1985.

Carte grise Française bus collection. (Permis D).

Longueur : 9,6m

Hauteur : 4,25m avec la terrasse.

Moteur GARDNER 6LXB n°806411.

Chassis n°ON 1686. Body ECW Lowestoft n°26194.

Boîte de vitesse hydracyclique semi-automatique Leyland type GB258 (passage des vitesses à la main, sans pédale d'embrayage)

Réservoir à carburant 250litres.

Consommation moyenne : 27l/100km.

Vitesse max : 70km/h.

Hauteur sous plafond : 1,80m au rdc et 1,75m à l'étage.

## Historique

Le véhicule est une Troisième main, il a été utilisé par la société East Yorkshire en Angleterre pour du transport urbain de voyageurs puis racheté par la société Johnson bros pour du ramassage scolaire. Il a ensuite été converti en véhicule aménagé en 2020.

Le bus a été entièrement mis à nu en 2019 pour une rénovation en profondeur. Après 3 ans de travaux à plein temps il a débuté sa seconde vie de bus-hôtel. Il roule depuis tous les weekends de Mars à Juin inclus dans les hauts de France (Côte d'Opale/baie de Somme), tous les jours de Juillet, Août et Septembre en Bretagne puis régulièrement en Décembre lors de road trips entre les marchés de Noël en Alsace.



# Aménagements au rez de chaussée



## Poste de conduite Entrée / Vestiaire

Entrée avec paillason sur mesure.

Vestiaire avec penderie en bois flotté et rangements (chaussures, matériel d'entretien courant du bus..).

Couloir avec rangements et réfrigérateur/congélateur en 220v + prise pour 12 ou 24v si besoin.

L'espace "entrée" peut être séparé du reste par des rideaux isolants.

Scellerie remise à neuf ainsi que les peintures.



## Salle de bain / WC séparé

WC thetford C403L (réservoir de 19.3l) et kit  
SOG anti-odeur.

Douche 70x70cm avec paroi de douche  
coulissante autonettoyante.

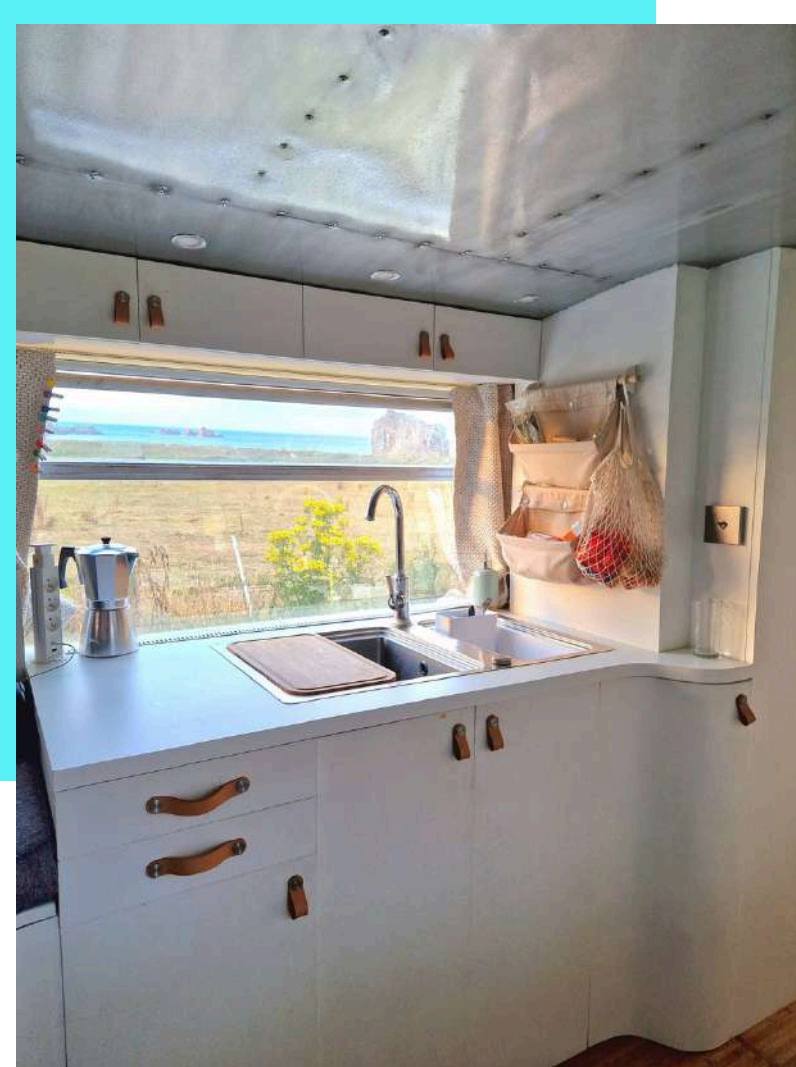
Pompe de relevage.

Mitigeur de douche avec temporisation et  
pompeau spécial économies d'eau.

Meuble vasque et rangements.

Douchette extérieure avec mitigeur eau  
chaude et froide.





## Cuisine

Evier 2 bacs avec mitigeur à économie d'eau.

Nombreux rangements.

Cuisine équipée avec gazinière 4 feux et four à convection + grill.

Rangement spécial pour 2 bouteilles de gaz 13kg.



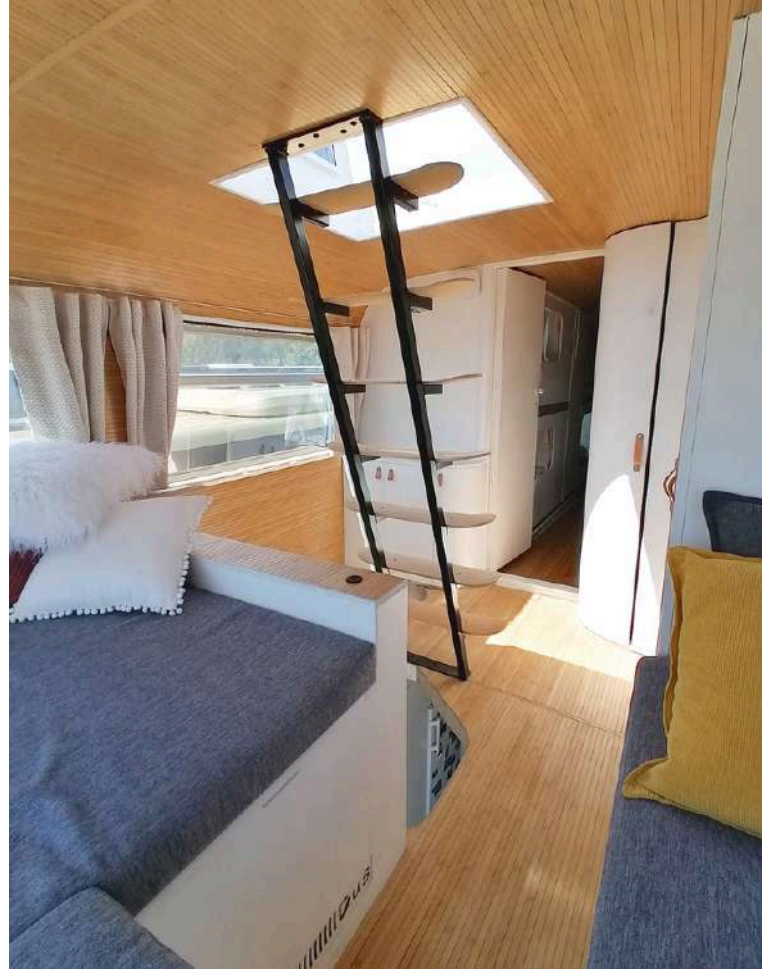
## Salon

Salon pouvant accueillir 10 personnes confortablement. Table « rivière » en bois et résine époxy qui peut s'abaisser pour transformer le salon en grand lit avec matelas sur mesure. .





# Aménagements à l'étage



## Mezzanine

Mezzanine avec grande banquette pouvant se transformer en lit.

Coffres de rangement sous chaque banquette.

Plusieurs placards de rangement supplémentaires.

Escalier d'accès à la terrasse avec marches en planches de skateboard.



## Dortoir

Dortoir de 8 couchettes individuelles (longueur 203cm, Largeur 80cm et hauteur 80 cm) comprenant chacune une fenêtre, un rangement vide-poche, une lumière tactile avec réglage de l'intensité, une prise usb pour le chargement des téléphones, un rideau pour assurer son intimité et un support pour suspendre les serviettes de toilette. Matelas de qualité hôtelière de 15cm de haut + sous matelas anti-condensation.



Les lits sont séparés par de profonds casiers avec fermeture à code.



## Chambre double

Une chambre double séparée avec 3  
fenêtres dont une ouvrante à l'arrière.  
Matelas 140x200cm.  
Prise 220v, lumière et rangements





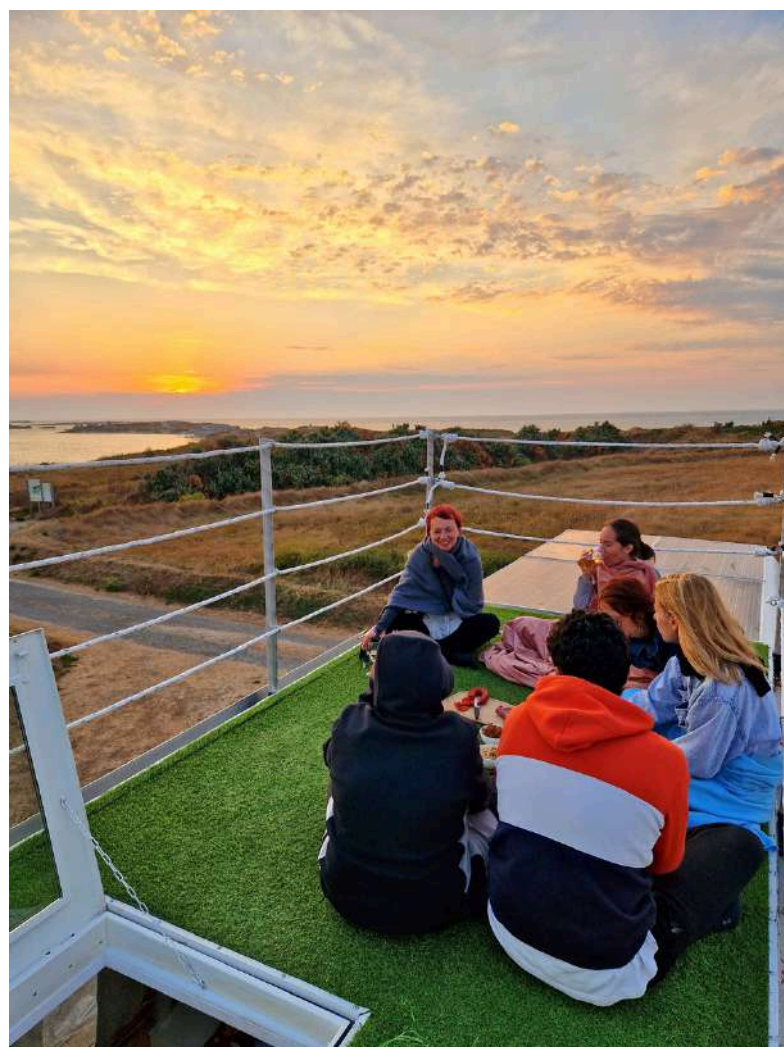
## Terrasse

Terrasse d'une dizaine de m<sup>2</sup> avec gazon synthétique et gardes corps rétractables.

Dépliage/repliage des gardes corps en 2 minutes.

Un lanterneau et escalier sur mesure ont été réalisés pour y accéder.

Panneaux solaires sur le reste du toit.



# ÉQUIPEMENTS

## *Energie / électricité*

Toute l'installation est de la marque VICTRON ENERGY.

Le matériel a été acheté neuf (Valeur de 30.000€) et a été très peu utilisé : weekends de mars à Avril, Mois complets de Juillet et Août, Mois de Décembre.

Le suivi de l'état de charge du système se fait via l'application Victron Energy sur smartphone, ou via l'écran de contrôle.

Les zones techniques sont facilement accessibles. De nombreux câbles ont été laissé en attente au cas où le bus soit transformé en hébergement fixe et passe entièrement en 220V. Toute modification est très facile et rapide.

	Valeur TTC
• 4 batteries lithium LiFePO4 25,6V 200Ah Smart (valeur de 5.400€ttc/batterie soit 21.600€ttc) reliées en parallèle pour une capacité de 800Ah en 24V. Les batteries du système auxiliaire sont totalement séparées des batteries du véhicule.	21.600 €
• Chargeur-convertisseur Quattro 24/8000/200-100/100	4.380 €
• Contrôleur Venus GX	360 €
• Moniteur de batterie BMV-712 SMART	252 €
• VE.Bus BMS	144 €
• 4 panneaux solaires 305W 20V monocristallins	1.186 €
• Chargeur SmartSolar MPPT 100/50	360 €
• 4 Convertisseurs Orion Tr 24-12V 30A (360W) avec isolation répartis dans le bus pour éviter les sections de câble trop grandes en 12V et les pertes de puissance.	1.056 €
• Smart Battery protect 12/24-100A	96 €
• Divers câbles et interfaces pour relier les équipements et les paramétrer, boîtes à fusibles avec indicateur lumineux, busbar etc..	+/- 500 €
• Groupe électrogène 1000W de secours (servi une seule fois), neuf	300 €

**TOTAL +/- 30.000€**



---

## Chauffage

---

Le bus est équipé d'une double peau : un vide d'air a été aménagé entre l'isolation et tous les meubles. Les tuyaux de chauffage (tubes alu et certaines parties en caoutchouc ) parcourent le véhicule dans ce vide d'air et grâce à une entrée d'air en partie basse et une aération en partie haute ils diffusent une chaleur douce, homogène et sans aucun bruit de soufflerie.

Le circuit de chauffage des chambres à l'étage est séparé pour pouvoir chauffer soit le rdc soit l'étage en fonction des besoins, ou les deux en même temps. La chaudière se trouve dans le bloc moteur à l'arrière du véhicule pour en faciliter l'accès et l'insonorisation.

- |  | Valeur TTC              |
|--|-------------------------|
| • Chaudière hydronic II M12 d'une puissance de chauffe de 12KW.<br>Elle fonctionne au Gasoil et est directement reliée au réservoir du véhicule. Elle chauffe aussi le ballon d'eau chaude sanitaire.  | 3.000 €                 |
| • Tout le circuit a été réalisé avec les équipements de la marque ALDE, le bus dispose de 16 convecteurs à ailettes en aluminium + un sèche serviette dans la SDB et 2 convecteurs avec soufflants pour l'entrée du bus et le dégivrage du pare-brise. | 6.000 €                 |
|  | <b>TOTAL +/- 9.000€</b> |

---

## Climatisation

---

Le bus dispose d'une climatisation de coffre DOMETIC Freshwell 3000. Elle était prévue dans un des casiers du dortoir avec une conduite d'air pouvant rafraîchir le dortoir + la chambre double. Au besoin le flux d'air peut être redirigé vers le salon. Finalement à l'usage le bus est tellement bien isolé que je ne l'ai jamais utilisée et démontée. Elle est encore neuve et vendue avec le véhicule si vous souhaitez la réinstaller.

- |  | Valeur TTC              |
|--|-------------------------|
| • Climatiseur de coffre DOMETIC Freshwell 3000                     | 1.600 €                 |
| • Accessoires divers (tuyaux, sorties d'air; grilles d'aération..) | 300 €                   |
|  | <b>TOTAL +/- 1.900€</b> |



---

## Eau

---

	Valeur TTC
• Réservoir d'eau propre sur mesure en inox 304L, cloisonné, capacité 650/700litres. Réalisé par un spécialiste.	1.950 €
• 2 réservoirs à eaux grises sur mesures intégrés dans le châssis du véhicule en inox 316L, et cloisonnés (environ 250/300 litres).	2.268 €
• Système de traitement et potabilisation de l'eau composé de 4 filtres à cartouches et une lampe à UV grand débit.	480 €
• Ballon d'eau chaude horizontal Ebercal 55litres à double circuit (il peut chauffer via la chaudière, via le liquide de refroidissement du moteur, ou via une résistance électrique).	1.200 €
• Pompe automatique 12v VETUS 17l/min, j'ai deux autres pompes en stock en cas de panne ou si vous souhaitez un autre débit (13l/min et 20l/min)	400 €
• Vase d'expansion 25l pour éviter le déclenchement de la pompe à chaque tirage d'eau.	130 € 52 €
• Pompe de relevage automatique sous la douche de marque OSCULATI.	150 €
• Accessoires divers (tuyaux de rechange, raccords, robinets d'arrêt..)	
	<b>TOTAL +/- 6.630€</b>

---

## Isolation

---

Isolation : Les murs et le plafond du bus ont été isolés avec 7/8cm de mousse polyuréthane projetée à cellules fermées. Afin d'épouser tous les recoins et empêcher tout pont thermique. La projection a été réalisée par l'entreprise spécialisée ISOLASTYL.

L'isolant a été recouvert d'un contreplaqué 3mm puis d'un vide d'air de 4/5cm et d'un autre contreplaqué de 18mm sur lequel sont repris les meubles. L'isolation du toit a été complétée par une épaisseur de 19mm d'Armaflex collé à l'extérieur pour éviter les ponts thermiques liés à la tôle froide du toit. L'armaflex est protégé et invisible grâce à la terrasse 100%étanche et aux panneaux solaires qui apportent de l'ombre l'été et gardent le bus très frais.

Le lanterneau vitré d'accès à la terrasse est isolé via un panneau d'isolant extérieur à clipser dessus.

Le plancher entre les étages a aussi été isolé avec la mousse. un isolant phonique spécifique a été appliqué entre le bloc moteur et l'habitacle, ainsi que tout autour du local électrique en cas de bruit lié au convertisseur (finalement inutile il est très silencieux).

Seul la cabine de conduite n'a pas pu être isolée, les parois ont donc été percées, de la mousse injectée et les trous ont été rebouchés avec de l'aluminium. Compte tenu de l'importante taille du pare brise et du froid qu'il laisse passer l'hiver comme tout pare brise de camping car, des rideaux isolants ont été installés pour couper le froid entre l'entrée et la partie « habitable ». Ils remplissent parfaitement leur rôle.

Les bacs à eau grise intégrés au châssis ont été isolés à l'armaflex ainsi que toutes les tuyauteries de chauffage et celles pour la vidange des eaux grises.

Un film anti-UV a été posé sur tous les vitrages (sauf pare brise car illégal), et des rideaux occultants ont été confectionnés sur mesure, avec couture d'une doublure réfléchissante pour les rayons UV.

Le sol a été isolé en partie avec de l'armaflex. L'hiver une moquette sur mesure vient recouvrir le sol pour éviter la sensation de sol froid.

	Valeur TTC
• Mousse polyuréthane à cellule fermée projetée par un spécialiste.	2.810 €
• Armaflex 19mm	600 €
• Film anti-UV	400 €
• Isolation des cloisons en ouatte de cellulose	350€
	<b>TOTAL +/- 4.160€</b>





---

## *Autres équipements*

---

- Système d'alarme Ajax (+1000€) composé de 3 capteurs de mouvements, capteur d'ouverture de fenêtre, capteur de fumées, dioxyde de carbone et gaz. Centrale de commande en 12V+sirène et pavé tactile d'activation/désactivation. Tout se pilote et se surveille sur smartphone à distance (nécessite un abonnement téléphonique 2€/Mois)
- Matériel de loisir : Dans le cadre d'une reprise de l'activité le matériel de loisir peut être vendu avec le bus : 2 canoës 2 place et deux paddle gonflables de chez décathlon, en parfait état (valeur totale de 1.258€).
- Literie hôtelière (8 matelas 80x200cm + 1 matelas 140x200).
- Linge de maison et de toilette : protèges matelas + une vingtaine d'exemplaires de draps housses, de housses de couettes, taies d'oreiller et serviettes de bain.
- Vaisselle, batterie de cuisine et tous ustensiles pour préparer les repas à 10 personnes.

---

## *Mécanique*

---

Moteur en bon état. Le compteur de kilométrage n'a que 5 chiffres donc difficile de connaître son kilométrage exact. Ce n'est pas le moteur d'origine, il a été remplacé par le même il y a une dizaine d'année, la modification a bien été faite sur les papiers du véhicule.

- Boite de vitesse refaite à neuf en décembre 2023 (8.000€ de factures).
- 6 pneus M+S neufs ( Décembre 2022, - de 10.000km, 2.500€).
- Courroie d'alternateur neuve (Juin 2024).
- Toutes vidanges avec changement des filtres et graissages effectués chaque printemps.
- Réservoir à carburant refait à neuf en 2023, sur mesure en inox (4.000€ de factures).
- Moteur d'essuie glace neuf (700€ en Août 2022).
- Révision du système pneumatique du bus en Juillet 2020 puis Mars 2023, micro fuite d'air au niveau de la base du coussin arrière droit, il se dégonfle plus rapidement de ce côté lorsqu'il est laissé longtemps à l'arrêt (environ 48h contre une semaine pour le côté gauche, sans conséquences. Changement d'une bouteille d'air et de certaines connexions en 2020.
- Batteries du véhicule (2x 180AH en 24V) changées en 2023, 300€.
- Rénovation châssis complète en 2019/2020 : ponçage, sablage dans les endroits les plus difficiles puis fixateur de rouille et 2 couches de peinture anti-rouille de protection.
- Dépôt de tous les vitrages en 2019, pose d'un film anti-UV et changement de tous les joints de fenêtre, sauf celui du pare brise en très bon état.
- Rénovation complète de la carrosserie en 2019 : ponçage et sablage, réfection des parties en fibre de verre, masticage éventuel et peinture Apprêt + 2 couches.
- Changement des rétroviseurs avec insertion d'une deuxième glace grand angle pour plus de visibilité.
- Stock d'ampoules pour tous les feux vendu avec le bus, ainsi qu'un lot de fusibles de rechange

Contact pour questions et visites : Pierre LEBAT

Tel : 06.82.82.81.76

Bus visible près de Provins (77)

Les offres devront être adressées par mail à l'adresse : [contact@thechillbus.com](mailto:contact@thechillbus.com)

Ou par courrier : THE CHILL COMPANY, 219 rue Roger Salengro 59260 LILLE-HELLEMMES.

Prix de vente : 80k€

Le bus sera cédé au plus offrant.

Merci d'apporter des garanties sur votre solvabilité en cas d'offre.

